

中古住宅

7DK

東筑摩郡筑北村

坂北

250万円

大町と千曲市を結ぶ道路沿いにあり、通勤・通学や普段のお買い物にも便利な立地!

土地面積:691.24㎡(209.1坪)

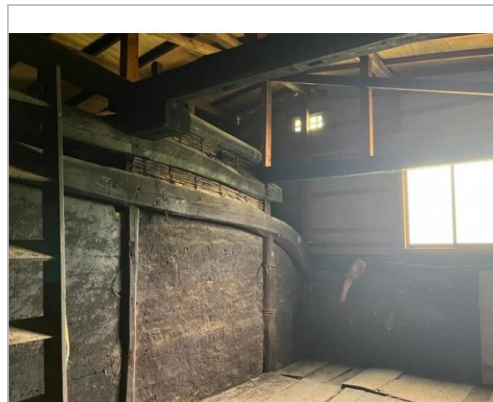
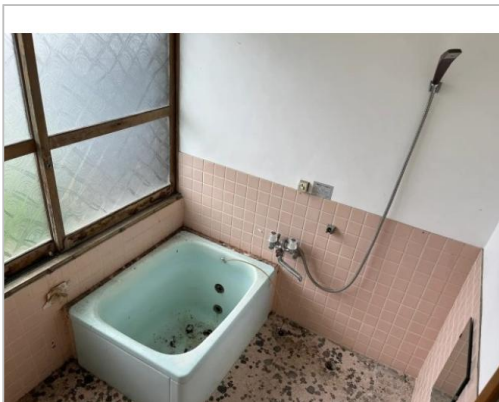
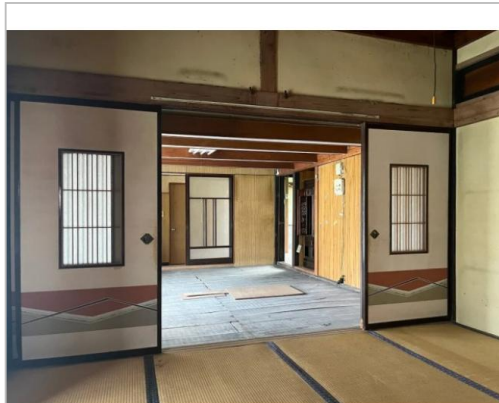
建物面積:185.94㎡(56.24坪)

通学区

筑北小学校

聖南中学校

二階の奥には養蚕業の名残の立派な梁が!



管理番号	172
所在地	東筑摩郡筑北村坂北
建物名	
取引態様	一般媒介
手数料	要
構造	木造
詳細間取	
総階数	2階
完成年月	1868年
引渡/入居日	相談
湯権	
下水道	個別浄化
駐車場	
交通	電車:篠ノ井線坂北駅 徒歩1.9km 徒歩24分 自動車4分 高速:長野道 車6分
設備	

【災害情報】土石流警戒区域 【その他】畑(宅地向かい・308㎡)希望があればセットで移転登記します。

備考



筑北村

TEL 0263-66-2111

FAX 0263-66-3370

URL <http://www.vill.chikuhoku.lg.jp/>

Mail [iju@vill.chikuhoku.lg.jp](mailto:iju@vill.chikuhoku.lg.jp)

営業 08:30 - 17:15

休 土・日・祝日

〒399-7501 長野県東筑摩郡筑北村西条4195