

中古住宅

5DK

東筑摩郡筑北村

坂北

270万円

ファミリー層にちょうどいい間取り!

土地面積:2129.17㎡(644.07坪)

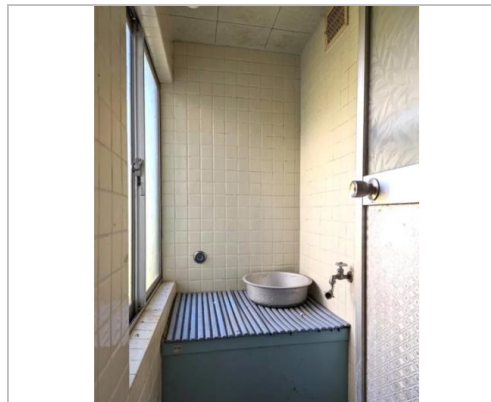
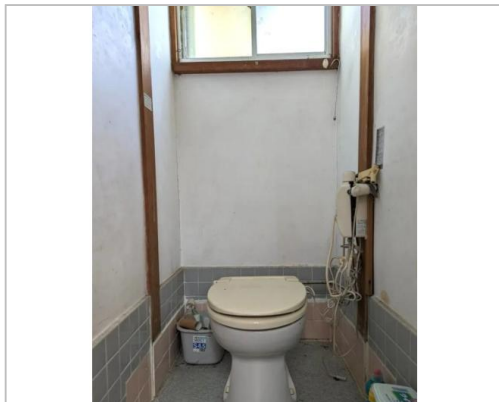
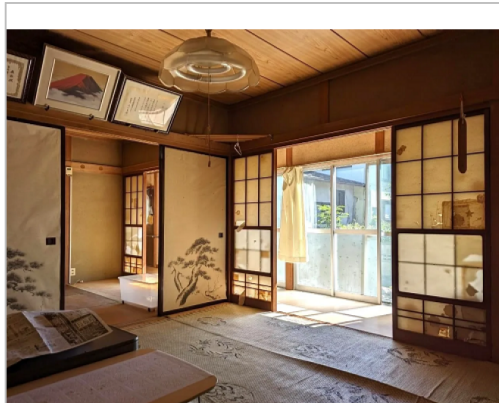
建物面積:93.5㎡(28.28坪)

通学区

筑北小学校

聖南中学校

中学校やコンビニ、コメリが徒歩圏内



管理番号	187
所在地	東筑摩郡筑北村坂北
建物名	
取引態様	一般媒介
手数料	要
構造	木造
詳細間取	
総階数	2階
完成年月	1974年11月
引渡/入居日	相談
湯権	
下水道	汲取
駐車場	有
交通	電車:篠ノ井線坂北駅 徒歩2.1km 徒歩20分 自動車4分 高速:長野道 車8分
設備	

【敷地面積内訳】宅地:351.85㎡/畑:79
8.32㎡/田:979㎡ ※農地付きのため、
農業委員会の許可を取得できる方が対象で
す。【災害情報】ハザードエリア外



筑北村

TEL 0263-66-2111

FAX 0263-66-3370

URL <http://www.vill.chikuhoku.lg.jp/>

Mail iju@vill.chikuhoku.lg.jp

営業 08:30 - 17:15

休 土・日・祝日

備考

〒399-7501 長野県東筑摩郡筑北村西条4195