

中古住宅

東筑摩郡筑北村

坂北

350万円

程よい田舎暮らしに最適!!

土地面積:24043.87㎡(7273.27坪)

通学区

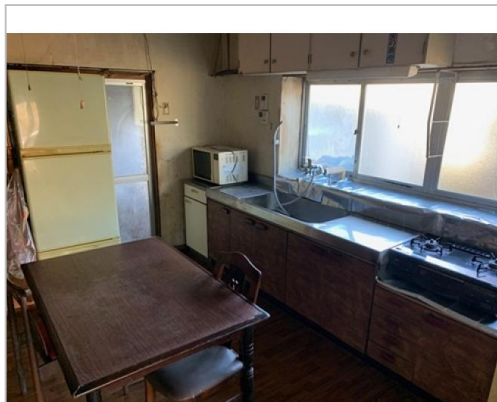
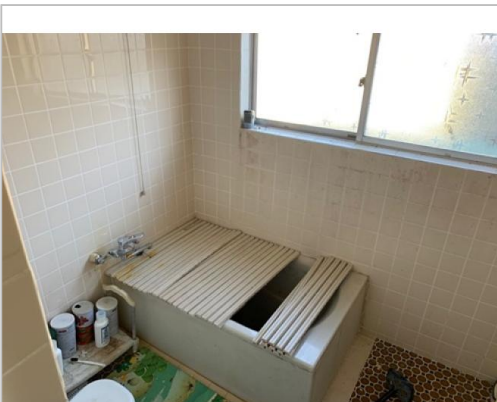
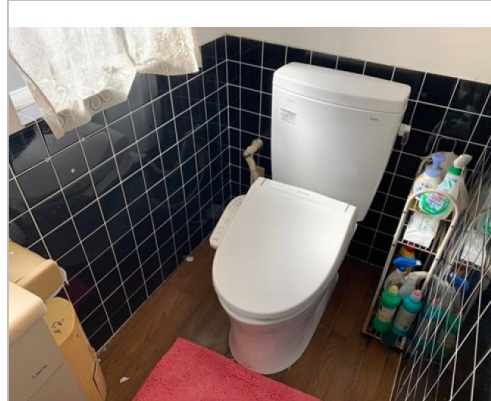
筑北小学校

聖南中学校

建物面積:147.65㎡(44.66坪)

9DK

田畑よし!景観よし!お散歩コースよし!



管理番号	194
所在地	東筑摩郡筑北村坂北
建物名	
取引態様	一般媒介
手数料	要
構造	木造
詳細間取	
総階数	2階
完成年月	1977年
引渡/入居日	相談
湯権	
下水道	個別浄化
駐車場	有
交通	電車:篠ノ井線西条駅 徒歩2.0km 徒歩30分 自動車4分 高速:長野道 車10分
設備	



筑北村

TEL 0263-66-2111

FAX 0263-66-3370

URL <http://www.vill.chikuhoku.lg.jp/>

Mail iju@vill.chikuhoku.lg.jp

営業 08:30 - 17:15

休 土・日・祝日

備考

【敷地面積内訳】宅地:1167.87㎡/畑:414㎡/田:1857㎡/原野:1359㎡/山林:18041㎡/保安林:1205㎡ ※農地付きのため、農業委員会の許可を取得できる方が対象です。
【災害情報】地すべり危険箇所

〒399-7501 長野県東筑摩郡筑北村西条4195