

中古住宅

5DK

東筑摩郡筑北村

坂北

410万円

建物裏には木漏れ日が気持ちいい階段道があります

土地面積:286.59㎡(86.69坪)

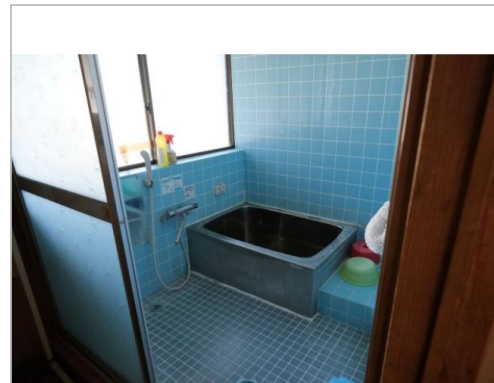
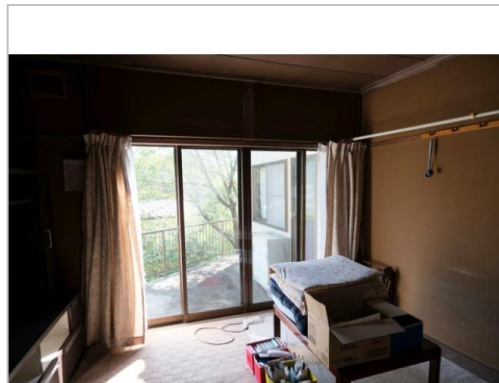
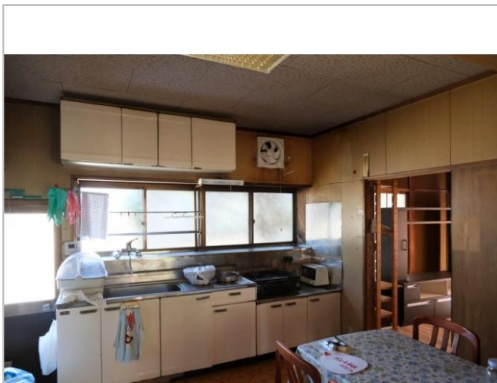
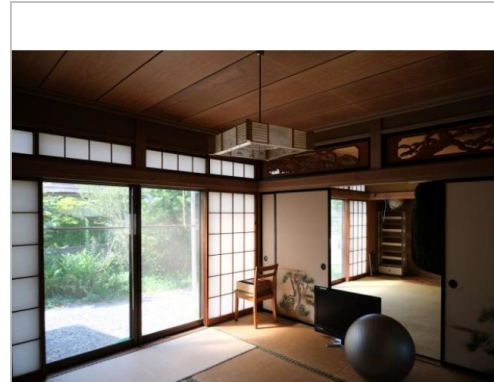
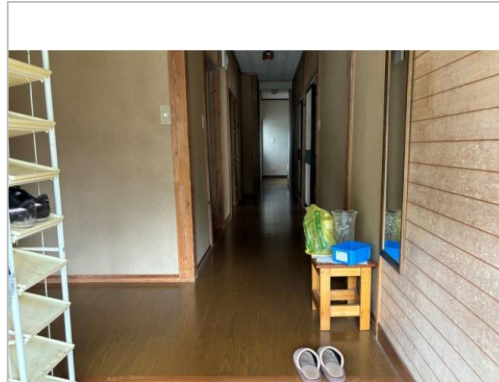
建物面積:112.26㎡(33.95坪)

通学区

筑北小学校

聖南中学校

閑静な住宅街の庭付き平屋



管理番号	215
所在地	東筑摩郡筑北村坂北
建物名	
取引態様	一般媒介
手数料	要
構造	木造
詳細間取	和室8帖2間、6帖・洋室2部屋
総階数	1階
完成年月	1980年
引渡/入居日	相談
湯権	
下水道	個別浄化
駐車場	有
交通	電車:篠ノ井線坂北駅 徒歩1.5km 徒歩20分 自動車4分 高速:長野道 車9分
設備	

【災害情報】ハザードエリア外  
【その他】1992年増築

備考



筑北村

TEL 0263-66-2111

FAX 0263-66-3370

URL <http://www.vill.chikuhoku.lg.jp/>

Mail [iju@vill.chikuhoku.lg.jp](mailto:iju@vill.chikuhoku.lg.jp)

営業 08:30 - 17:15

休 土・日・祝日

〒399-7501 長野県東筑摩郡筑北村西条4195