

中古住宅
6SLDK

東筑摩郡筑北村
坂井

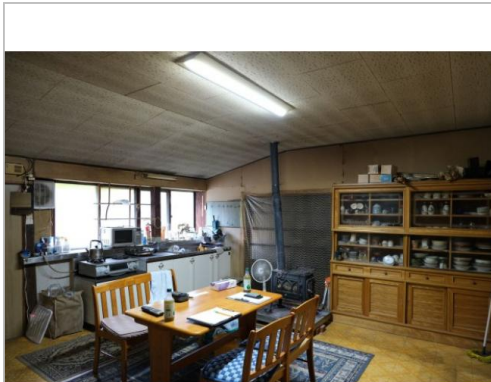
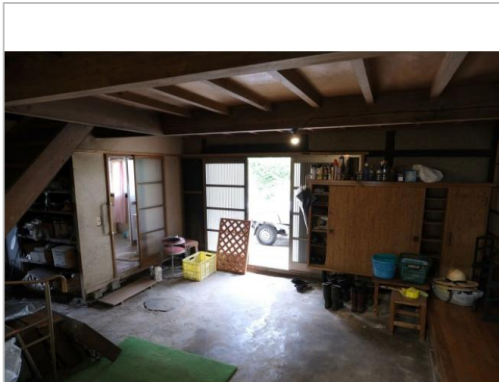
250万円

のどかな景色が広がるなかで憧れの田舎ライフを!

土地面積:710.48㎡(214.92坪)
建物面積:311.31㎡(94.17坪)

通学区
筑北小学校
聖南中学校

昔ながらの農家住宅



管理番号	213
所在地	東筑摩郡筑北村坂井
建物名	
取引態様	一般媒介
手数料	要
構造	木造
詳細間取	
総階数	1階
完成年月	1963年
引渡/入居日	相談
湯権	
下水道	汲取
駐車場	有
交通	電車:篠ノ井線冠着駅 徒歩1.4km 徒歩12分 自動車3分 高速:長野道 車6分
設備	



筑北村
TEL 0263-66-2111

FAX 0263-66-3370
URL <http://www.vill.chikuhoku.lg.jp/>
Mail iju@vill.chikuhoku.lg.jp
営業 08:30 - 17:15
休 土・日・祝日

備考
【敷地面積内訳】宅地:710.48㎡/田畑:3070㎡/原野:2431㎡/山林:17798㎡
※農地付きのため、農業委員会の許可を取得できる方が対象です。
【災害情報】土石流警戒区域
【その他】居抜きでのお引渡しとなります。

〒399-7501 長野県東筑摩郡筑北村西条4195