

中古住宅  
2K

東筑摩郡筑北村  
坂北向原

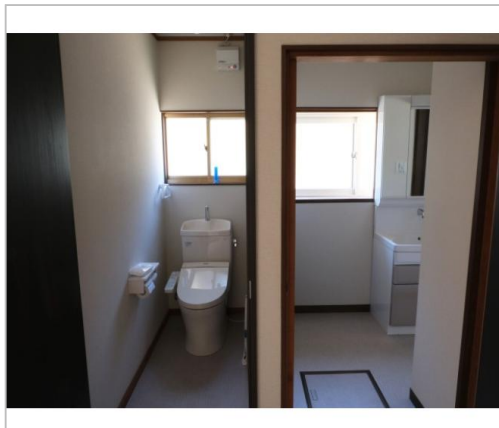
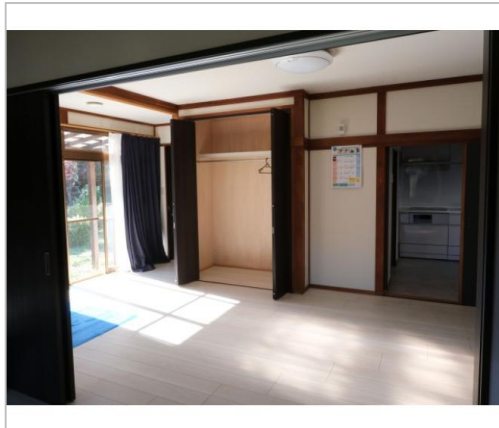
830万円

見晴らし良く、手入れされたお庭では家庭菜園もできます。

土地面積:462㎡(139.75坪)  
建物面積:64.28㎡(19.44坪)

通学区  
筑北小学校  
聖南中学校

全室リフォーム済みのオール電化住宅!



管理番号	224
所在地	東筑摩郡筑北村坂北向原
建物名	
取引態様	一般媒介
手数料	要
構造	木造
詳細間取	
総階数	1階
完成年月	1978年
引渡/入居日	相談
湯権	
下水道	個別浄化
駐車場	有
交通	電車:篠ノ井線坂北駅 徒歩1.4km 徒歩5分 自動車20分 高速:長野道麻績I.C. 車9分
設備	
備考	【災害情報】ハザードエリア外 【その他】2019年リフォーム工 事実施



筑北村  
TEL 0263-66-2111

FAX 0263-66-3370  
URL <http://www.vill.chikuhoku.lg.jp/>  
Mail [iju@vill.chikuhoku.lg.jp](mailto:iju@vill.chikuhoku.lg.jp)  
営業 08:30 - 17:15  
休 土・日・祝日

〒399-7501 長野県東筑摩郡筑北村西条4195