

中古住宅

4DK

東筑摩郡筑北村

坂北

380万円

標高800m超え!地続きの農地が広がっています。

土地面積:3380.5㎡(1022.6坪)

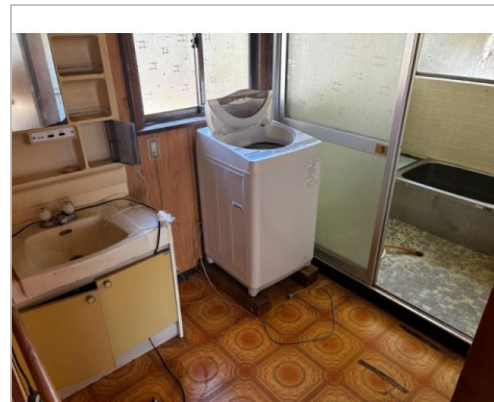
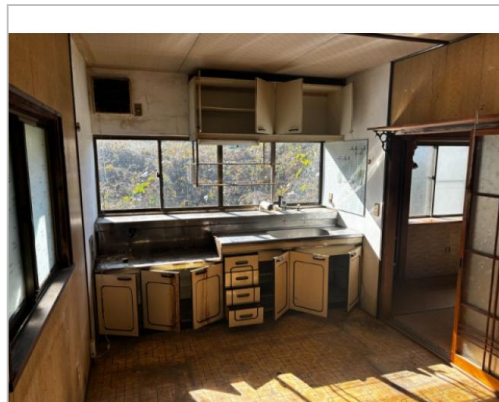
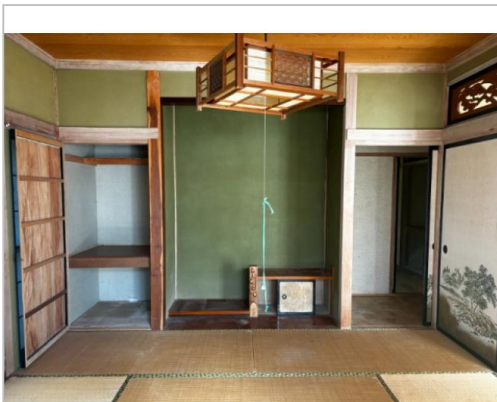
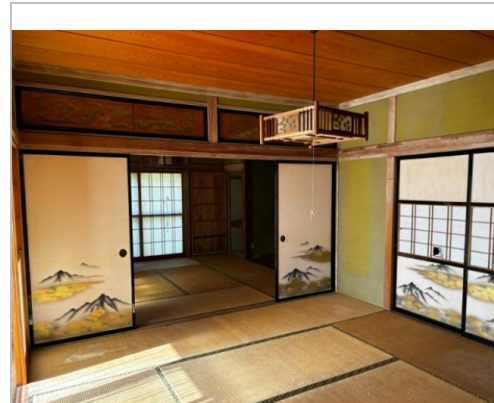
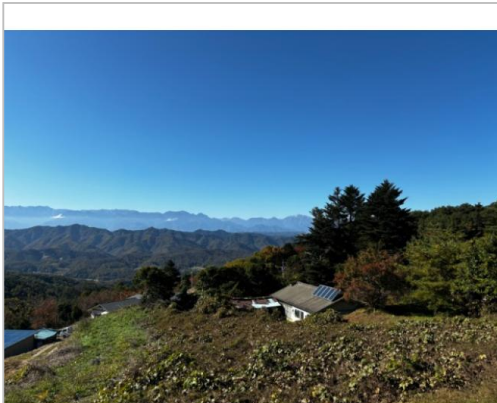
建物面積:109.5㎡(33.12坪)

通学区

筑北小学校

聖南中学校

北アルプスを望む平屋



管理番号	195
所在地	東筑摩郡筑北村坂北
建物名	
取引態様	一般媒介
手数料	要
構造	木造
詳細間取	※間取り図参照
総階数	1階
完成年月	1981年
引渡/入居日	相談
湯権	
下水道	汲取
駐車場	有
交通	電車:篠ノ井線坂北駅 徒歩3km 徒歩38分 自動車13分 高速:長野道麻績I.C. 車18分
設備	



お問い合わせ  
はこちら!

筑北村

TEL 0263-66-2111

〒399-7501 長野県東筑摩郡筑北村西条4195

FAX 0263-66-3370

URL <http://www.vill.chikuhoku.lg.jp/>

Mail [iju@vill.chikuhoku.lg.jp](mailto:iju@vill.chikuhoku.lg.jp)

営業 08:30 - 17:15

休 土・日・祝日

備考  
【敷地面積内訳】宅地:708.5㎡/畑:267.2㎡ ※農地付きのため、農業委員会の許可を取得できる方が対象です。  
【災害情報】地すべり危険箇所 【その他】水洗化する場合は合併浄化槽が設置可能。母屋以外の建物は解体撤去します。