

中古住宅

4LDK

東筑摩郡筑北村

西条

320万円

大正時代の蔵付き!農地付き!

土地面積:4242.91㎡(1283.48坪)

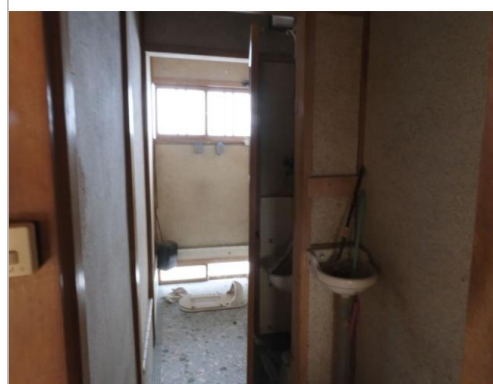
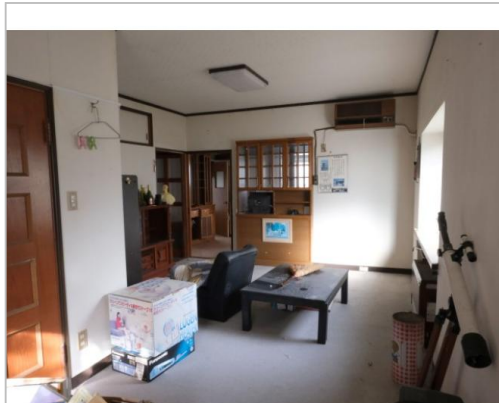
建物面積:106.11㎡(32.09坪)

通学区

筑北小学校

聖南中学校

旧善光寺街道沿いの平屋



管理番号	225
所在地	東筑摩郡筑北村西条
建物名	
取引態様	一般媒介
手数料	要
構造	木造
詳細間取	
総階数	1階
完成年月	1963年
引渡/入居日	相談
湯権	
下水道	汲取
駐車場	有
交通	電車:篠ノ井線西条駅 徒歩1km 徒歩15分 自動車2分 高速:長野道筑北スマートI.C. 車4分
設備	



筑北村

TEL 0263-66-2111

FAX 0263-66-3370

URL <http://www.vill.chikuhoku.lg.jp/>

Mail iju@vill.chikuhoku.lg.jp

営業 08:30 - 17:15

休 土・日・祝日

備考

【敷地面積内訳】宅地:409.91㎡/山林:1,016㎡/雑種地:3,176㎡
【災害情報】ハザードエリア外 【その他】正面(道路沿い)のブロック塀は解体撤去予定です。希望があれば畑(住宅から徒歩2分程度・359㎡)をセットで移転登記します。

〒399-7501 長野県東筑摩郡筑北村西条4195