

中古住宅
3K

東筑摩郡筑北村
坂北向原

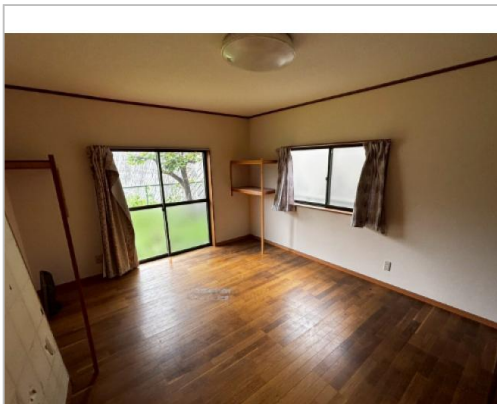
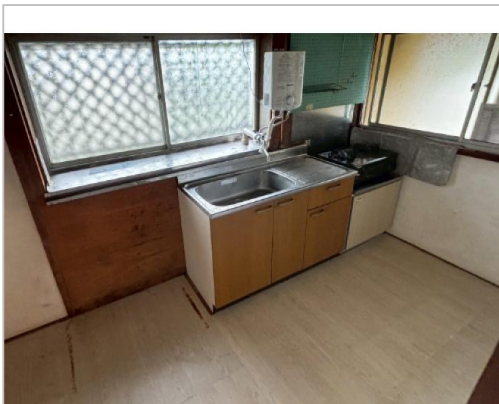
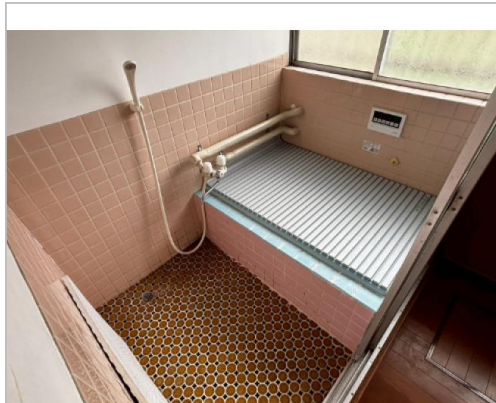
270万円

日当たり良好、程よい平屋の赤いお家

土地面積:268.34㎡(81.17坪)
建物面積:55.47㎡(16.77坪)

通学区
筑北村立筑北小学校
筑北村立聖南中学校

すぐ住めるコンパクト物件!



管理番号	245
所在地	東筑摩郡筑北村坂北向原
建物名	
取引態様	一般媒介
手数料	要
構造	木造
詳細間取	間取り図参照
総階数	1階
完成年月	1976年
引渡/入居日	相談
湯権	
下水道	汲取
駐車場	有
交通	電車:篠ノ井線坂北駅 徒歩1.4km 徒歩20分 自動車6分 高速:長野道 車10分
設備	

離れ:洋室10畳
【災害情報】ハザードエリア外



筑北村
TEL 0263-66-2111

〒399-7501 長野県東筑摩郡筑北村西条4195

FAX 0263-66-3370
URL <http://www.vill.chikuhoku.lg.jp/>
Mail iju@vill.chikuhoku.lg.jp
営 08:30 - 17:15
休 土・日・祝日

備考