

中古住宅
4DK

東筑摩郡筑北村
坂北向原

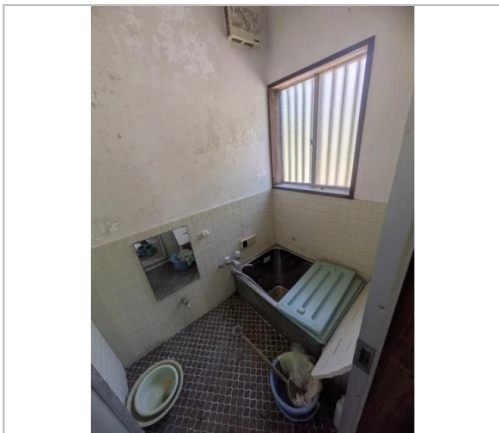
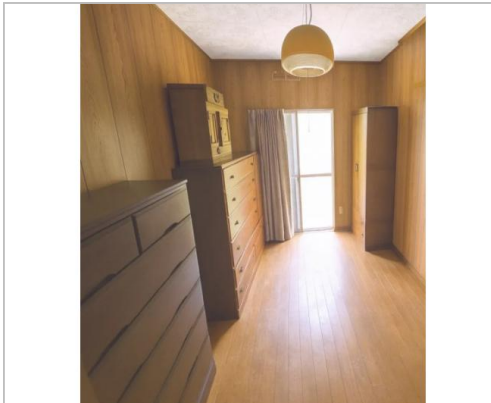
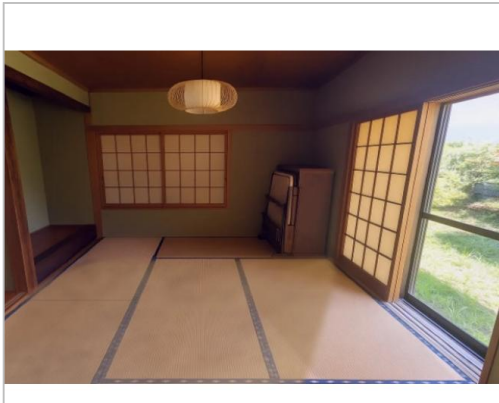
398万円

のどかな住宅団地のコンパクトな2階建て物件

土地面積:348.28㎡(105.35坪)
建物面積:86.95㎡(26.3坪)

通学区
筑北村立筑北小学校
筑北村立聖南中学校

陽当たり良好な広々した土地でスローライフ!



管理番号	230
所在地	東筑摩郡筑北村坂北向原
建物名	
取引態様	一般媒介
手数料	要
構造	木造
詳細間取	
総階数	2階
完成年月	
引渡/入居日	相談
湯権	
下水道	個別浄化
駐車場	有
交通	電車:篠ノ井線坂北駅 徒歩1.4km 徒歩20分 自動車5分 高速:長野道 車9分
設備	
備考	【災害情報】ハザードエリア外



筑北村
TEL 0263-66-2111

FAX 0263-66-3370
URL <http://www.vill.chikuhoku.lg.jp/>
Mail iju@vill.chikuhoku.lg.jp
営業 08:30 - 17:15
休 土・日・祝日

〒399-7501 長野県東筑摩郡筑北村西条4195