

中古住宅
5DK

東筑摩郡筑北村
坂北青柳

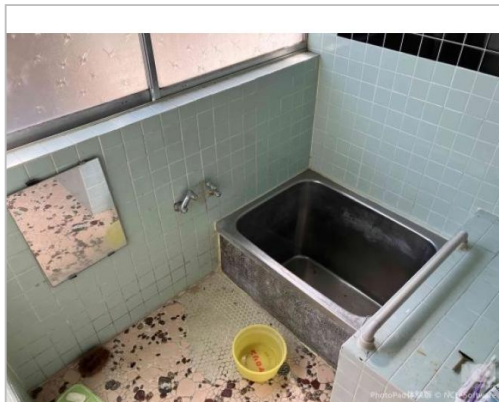
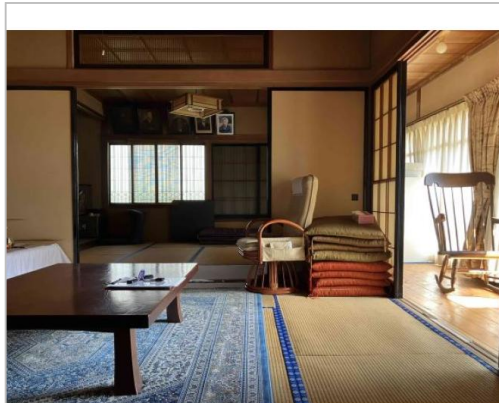
380万円

土蔵付き

土地面積:452.18㎡(136.78坪)
建物面積:109.81㎡(33.21坪)

通学区
筑北村立筑北小学校
筑北村立聖南中学校

2階から北アルプスが望める街道沿いの家！



管理番号	256
所在地	東筑摩郡筑北村坂北青柳
建物名	
取引態様	一般媒介
手数料	要
構造	木造
詳細間取	
総階数	2階
完成年月	1967年12月
引渡/入居日	相談
湯権	
下水道	個別浄化
駐車場	有
交通	電車:篠ノ井線坂北駅 徒歩400m 徒歩5分 自動車2分 高速:長野道筑北スマートI.C. 車9分
設備	
備考	【災害情報】ハザードエリア外



筑北村

TEL 0263-66-2111

〒399-7501 長野県東筑摩郡筑北村西条4195

FAX 0263-66-3370
URL <http://www.vill.chikuhoku.lg.jp/>
Mail iju@vill.chikuhoku.lg.jp
営 08:30 - 17:15
休 土・日・祝日