

中古住宅
2DK

東筑摩郡筑北村
西条

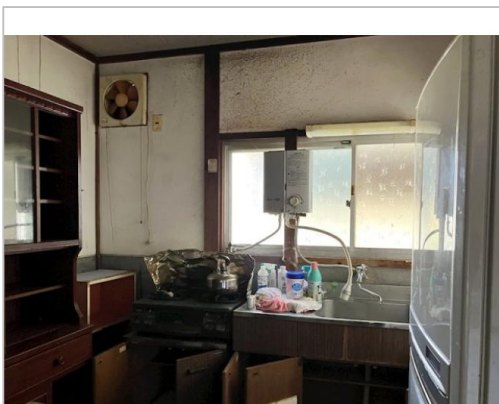
280万円

駅近コンパクト物件!外物置付き!

土地面積:257.17㎡(77.79坪)
建物面積:54.65㎡(16.53坪)

通学区
筑北村立筑北小学校
筑北村立聖南中学校

小高い山に立つ平屋のおうち



管理番号	203
所在地	東筑摩郡筑北村西条
建物名	
取引態様	一般媒介
手数料	要
構造	木造
詳細間取	間取り図参照
総階数	1階
完成年月	1979年10月
引渡/入居日	相談
湯権	
下水道	汲取
駐車場	有
交通	電車:篠ノ井線西条駅 徒歩400m 徒歩6分 自動車1分 高速:長野道 車3分
設備	
備考	【災害情報】土地の一部が急傾斜特別警戒区域にかかっています。 【その他】下水接続可能(工事必要)



筑北村

TEL 0263-66-2111

〒399-7501 長野県東筑摩郡筑北村西条4195

FAX 0263-66-3370

URL <http://www.vill.chikuhoku.lg.jp/>

Mail iju@vill.chikuhoku.lg.jp

営 08:30 - 17:15

休 土・日・祝日