

中古住宅
7DK

東筑摩郡筑北村
坂北

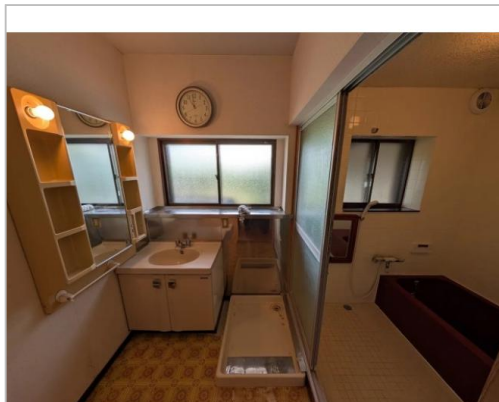
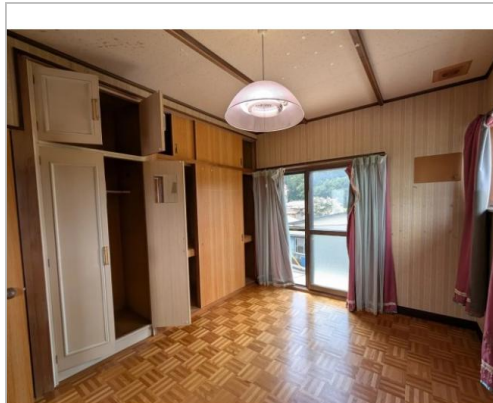
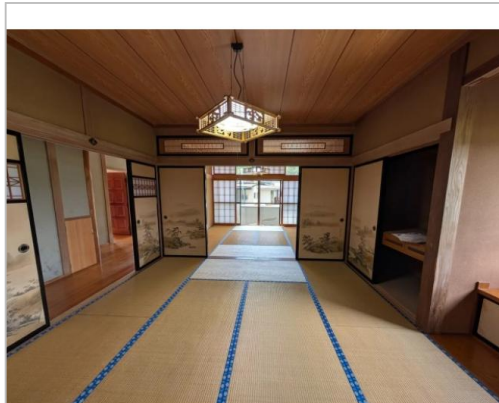
500万円

小さな畑で静かな里山暮らしをしませんか？

土地面積:1890.15㎡(571.77坪)
建物面積:177.45㎡(53.67坪)

通学区
筑北村立筑北小学校
筑北村立聖南中学校

広々ゆったり田舎暮らし！



管理番号	234
所在地	東筑摩郡筑北村坂北
建物名	
取引態様	一般媒介
手数料	要
構造	木造
詳細間取	間取り図参照
総階数	2階
完成年月	1986年6月
引渡/入居日	相談
湯権	
下水道	個別浄化
駐車場	有
交通	電車:篠ノ井線坂北駅 徒歩1.1km 徒歩14分 自動車5分 高速:長野道筑北スマートI.C. 車8分
設備	



筑北村

TEL 0263-66-2111

〒399-7501 長野県東筑摩郡筑北村西条4195

FAX 0263-66-3370

URL <http://www.vill.chikuhoku.lg.jp/>

Mail iju@vill.chikuhoku.lg.jp

営 08:30 - 17:15

休 土・日・祝日

【敷地面積内訳】宅地:546.15㎡/山林・原野:1344㎡
【災害情報】土石流警戒区域 【その他】平成5年増築/太陽光パネル・床暖房あります

備考