

中古住宅

東筑摩郡筑北村

坂井

200万円

広々土間・蔵・ガレージ付き!

土地面積:19259㎡(5825.84坪)

建物面積:311.31㎡(94.17坪)

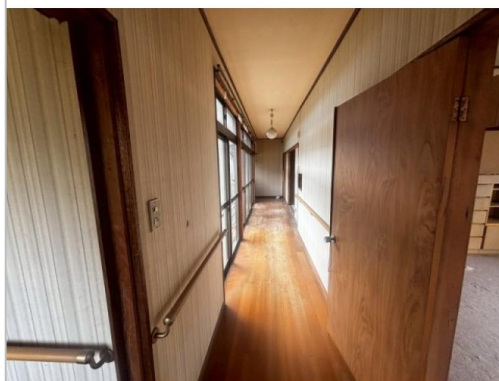
通学区

筑北村立筑北小学校

筑北村立聖南中学校

7DK

あこがれの田舎暮らしを満喫!



管理番号	265
所在地	東筑摩郡筑北村坂井
建物名	
取引態様	一般媒介
手数料	要
構造	木造
詳細間取	間取り図参照
総階数	2階
完成年月	
引渡/入居日	相談
湯権	
下水道	汲取
駐車場	有
交通	電車:篠ノ井線冠着駅 徒歩900m 徒歩12分 自動車3分 高速:長野道麻績I.C. 車7分
設備	



筑北村

TEL 0263-66-2111

FAX 0263-66-3370

URL <http://www.vill.chikuhoku.lg.jp/>

Mail [iju@vill.chikuhoku.lg.jp](mailto:iju@vill.chikuhoku.lg.jp)

営業 08:30 - 17:15

休 土・日・祝日

備考

【敷地面積内訳】宅地:710.48㎡/畑:155㎡/田:165㎡/原野:333㎡/山林:16434㎡ ※農地付きのため、農業委員会の許可を取得できる方が対象です。  
【災害情報】土石流警戒区域 【その他】水洗化する場合は公共下水道に接続可能

〒399-7501 長野県東筑摩郡筑北村西条4195