

中古住宅

3DK

東筑摩郡筑北村

坂北向原

290万円

ゆったりしたお庭で家庭菜園したい方にぴったりです。

土地面積:465.69㎡(140.87坪)

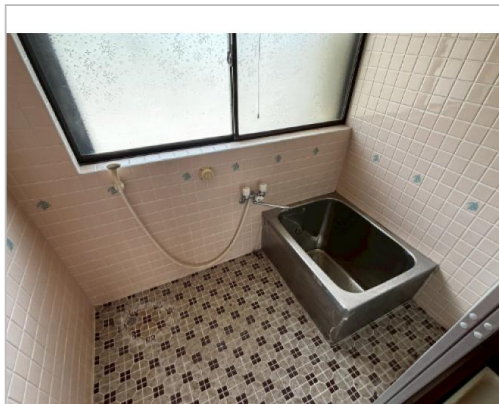
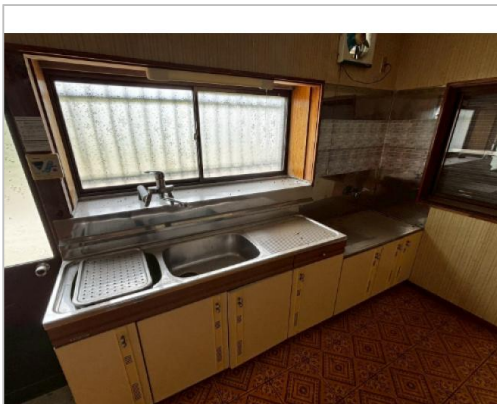
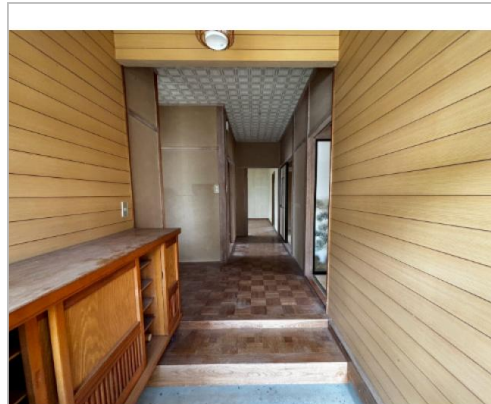
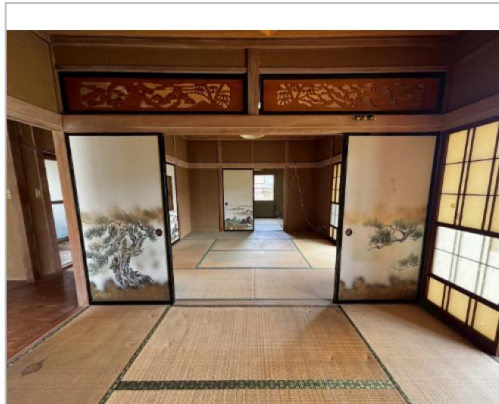
建物面積:80.09㎡(24.22坪)

通学区

筑北村立筑北小学校

筑北村立聖南中学校

ほどよい間取りの静かな平屋!



管理番号	268
所在地	東筑摩郡筑北村坂北向原
建物名	
取引態様	一般媒介
手数料	要
構造	木造
詳細間取	※間取り図参照
総階数	1階
完成年月	1981年
引渡/入居日	相談
湯権	
下水道	汲取
駐車場	有
交通	電車:篠ノ井線坂北駅 徒歩1.6km 徒歩24分 自動車5分 高速:長野道筑北スマートI.C. 車9分
設備	



筑北村

TEL 0263-66-2111

FAX 0263-66-3370

URL <http://www.vill.chikuhoku.lg.jp/>

Mail iju@vill.chikuhoku.lg.jp

営業 08:30 - 17:15

休 土・日・祝日

備考 【災害情報】ハザードエリア外
水洗化する場合は浄化槽の設置が可能です

〒399-7501 長野県東筑摩郡筑北村西条4195